

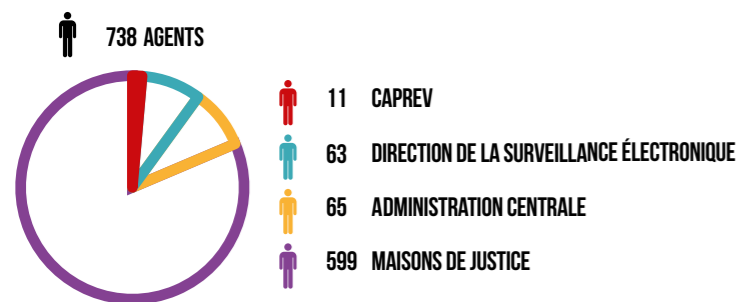


FÉDÉRATION  
WALLONIE-BRUXELLES  
MAISONSDEJUSTICE.BE

# LES CHIFFRES CLÉS 2019 DE L'ADMINISTRATION GÉNÉRALE DES MAISONS DE JUSTICE



# LE PERSONNEL



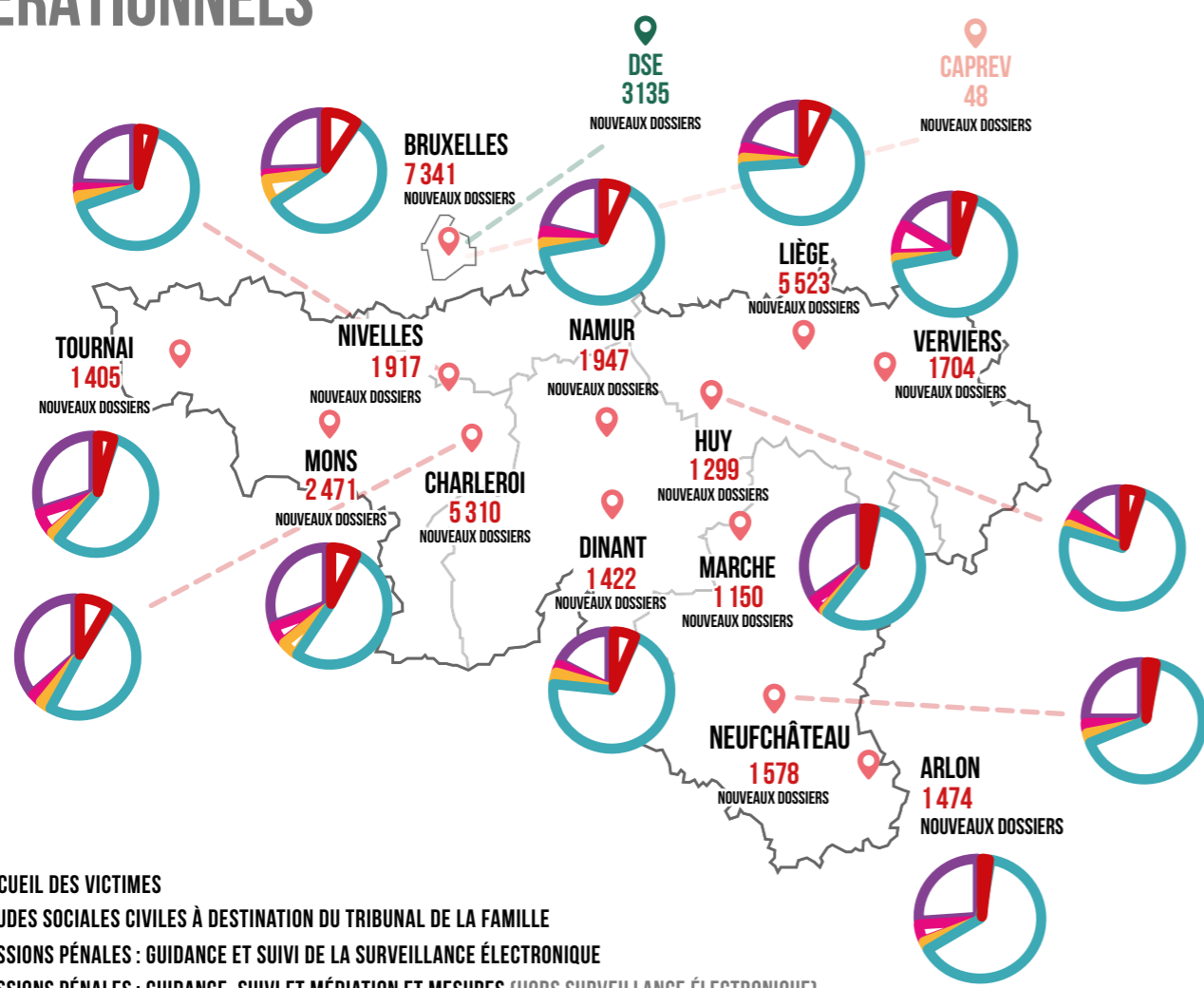
Personnel à temps partiel : 28,5% (211 personnes sur 738)

Supervisions : 59 jours (123 participants)

Formations : 115 jours (932 participants)

Dispenses de service : 146 pour assister à 58 colloques ou formations (hors plan de formation)

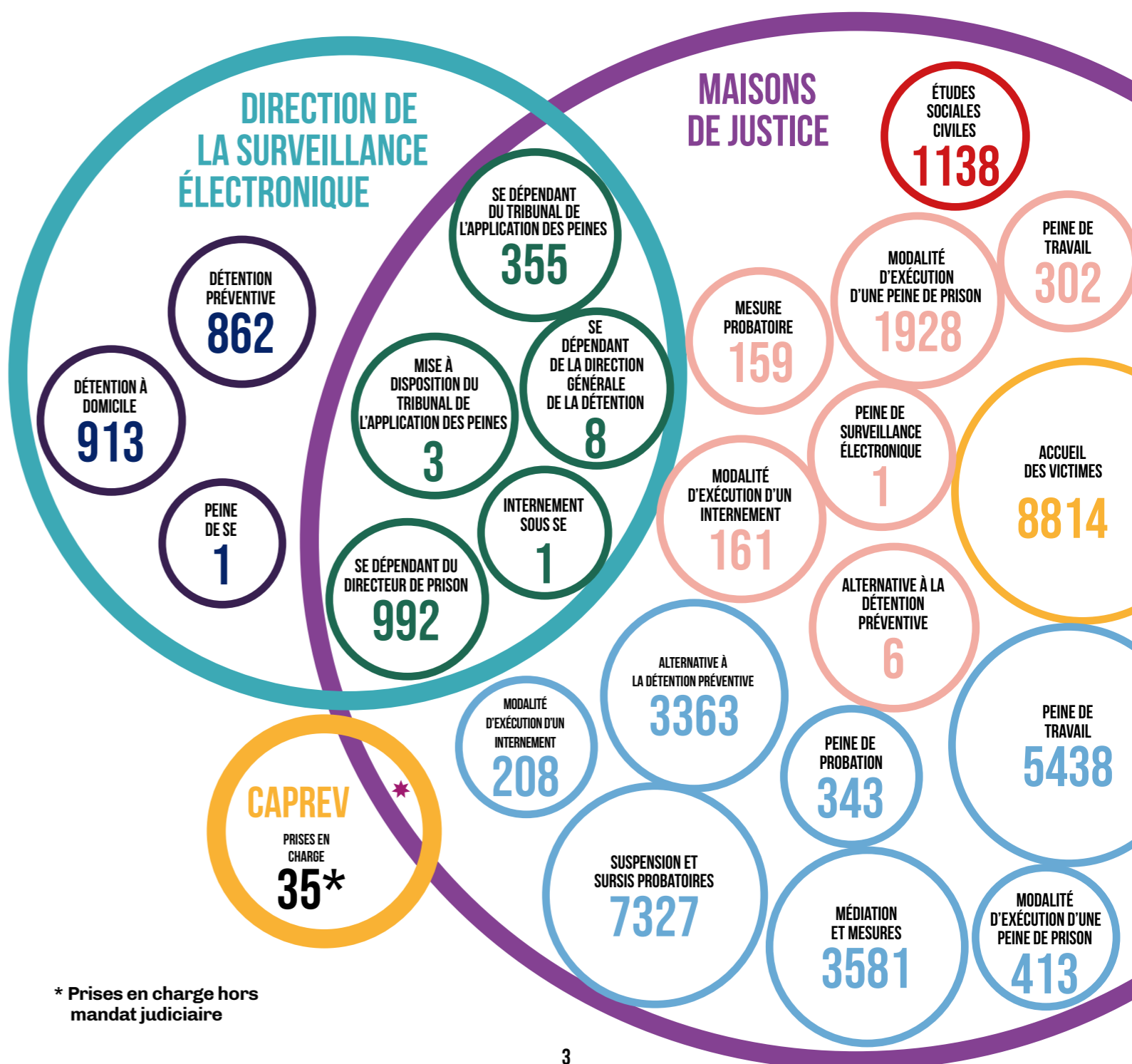
# LES SERVICES OPÉRATIONNELS



- ACCUEIL DES VICTIMES
- ÉTUDES SOCIALES CIVILES À DESTINATION DU TRIBUNAL DE LA FAMILLE
- MISSIONS PÉNALES : GUIDANCE ET SUIVI DE LA SURVEILLANCE ÉLECTRONIQUE
- MISSIONS PÉNALES : GUIDANCE, SUIVI ET MÉDIATION ET MESURES (HORS SURVEILLANCE ÉLECTRONIQUE)
- MISSIONS PÉNALES : ENQUÊTE SOCIALE ET RAPPORT D'INFORMATION SUCCINCT
- 📍 NOMBRE DE NOUVEAUX DOSSIERS PRIS EN CHARGE PAR LE CAPREV
- 📍 NOMBRE DE NOUVEAUX PLACEMENTS PAR LA DIRECTION DE LA SURVEILLANCE ÉLECTRONIQUE (DSE) : CEUX GÉRÉS PAR LE CSE ET CEUX CO-GÉRÉS AVEC LES MAISONS DE JUSTICE

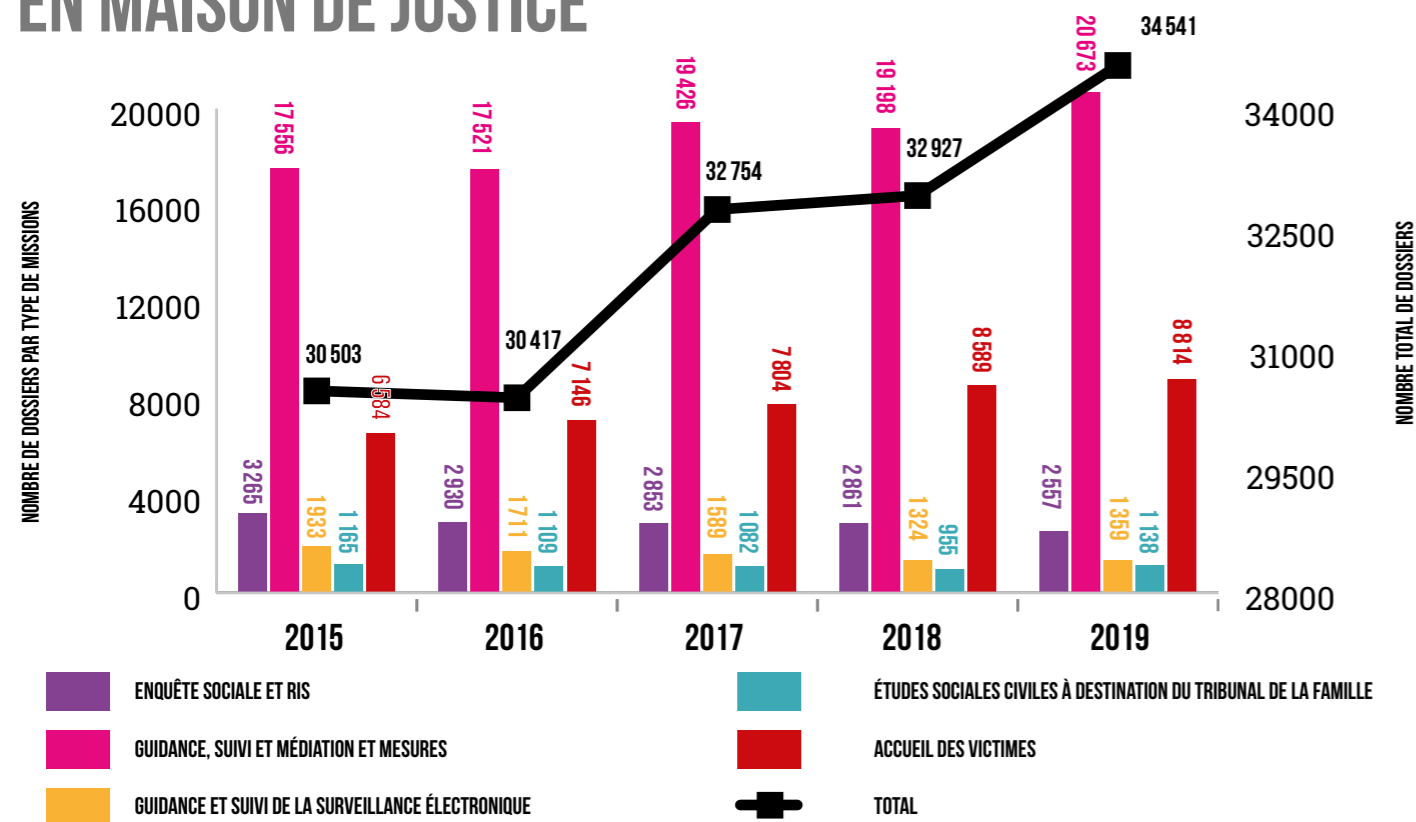
# L'ACTIVITÉ DES SERVICES OPÉRATIONNELS

MISSIONS PÉNALES : ENQUÊTE ET RAPPORT D'INFORMATION SUCCINCT	2 557
MISSIONS PÉNALES : GUIDANCE, SUIVI ET MÉDIATION ET MESURES	20 673
ÉTUDES SOCIALES CIVILES À DESTINATION DU TRIBUNAL DE LA FAMILLE	1 138
ACCUEIL DES VICTIMES	8 814
PROCÉDURES DE SURVEILLANCE ÉLECTRONIQUE N'AYANT PAS IMPLIQUÉ L'INTERVENTION D'UN ASSISTANT DE JUSTICE	1 776
PROCÉDURES DE SURVEILLANCE ÉLECTRONIQUE AYANT IMPLIQUÉ L'INTERVENTION D'UN ASSISTANT DE JUSTICE	1 359
PRISES EN CHARGE COMMUNES CAPREV - MAISONS DE JUSTICE : 13 DOSSIERS DE SUIVI/GUIDANCE	★



\* Prises en charge hors mandat judiciaire

# L'ÉVOLUTION DE L'ACTIVITÉ EN MAISON DE JUSTICE



## Durée moyennes des enquêtes / RIS et guidances

### ENQUÊTES SOCIALES ET RAPPORTS D'INFORMATION SUCCINCTS

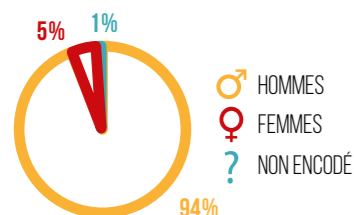
Alternative à la détention préventive	26 jours
Mesures probatoires	69 jours
Peine de travail	60 jours
Peine de surveillance électronique	6 jours
Internement	43 jours
Pénitentiaire	30 jours

### GUIDANCES

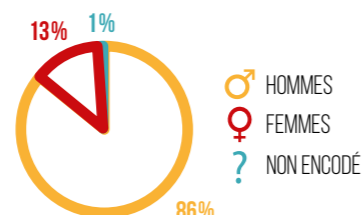
Médiation et Mesures	332 jours
Alternative à la détention préventive	164 jours
Mesures probatoires	927 jours
Peine de travail	341 jours
Peine de probation	480 jours
Pénitentiaire	1 181 jours
Internement	1 301 jours

## Répartition par genre des justiciables suivis en Maison de justice

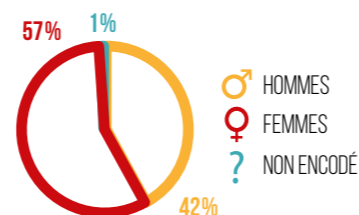
### ENQUÊTES SOCIALES ET RIS



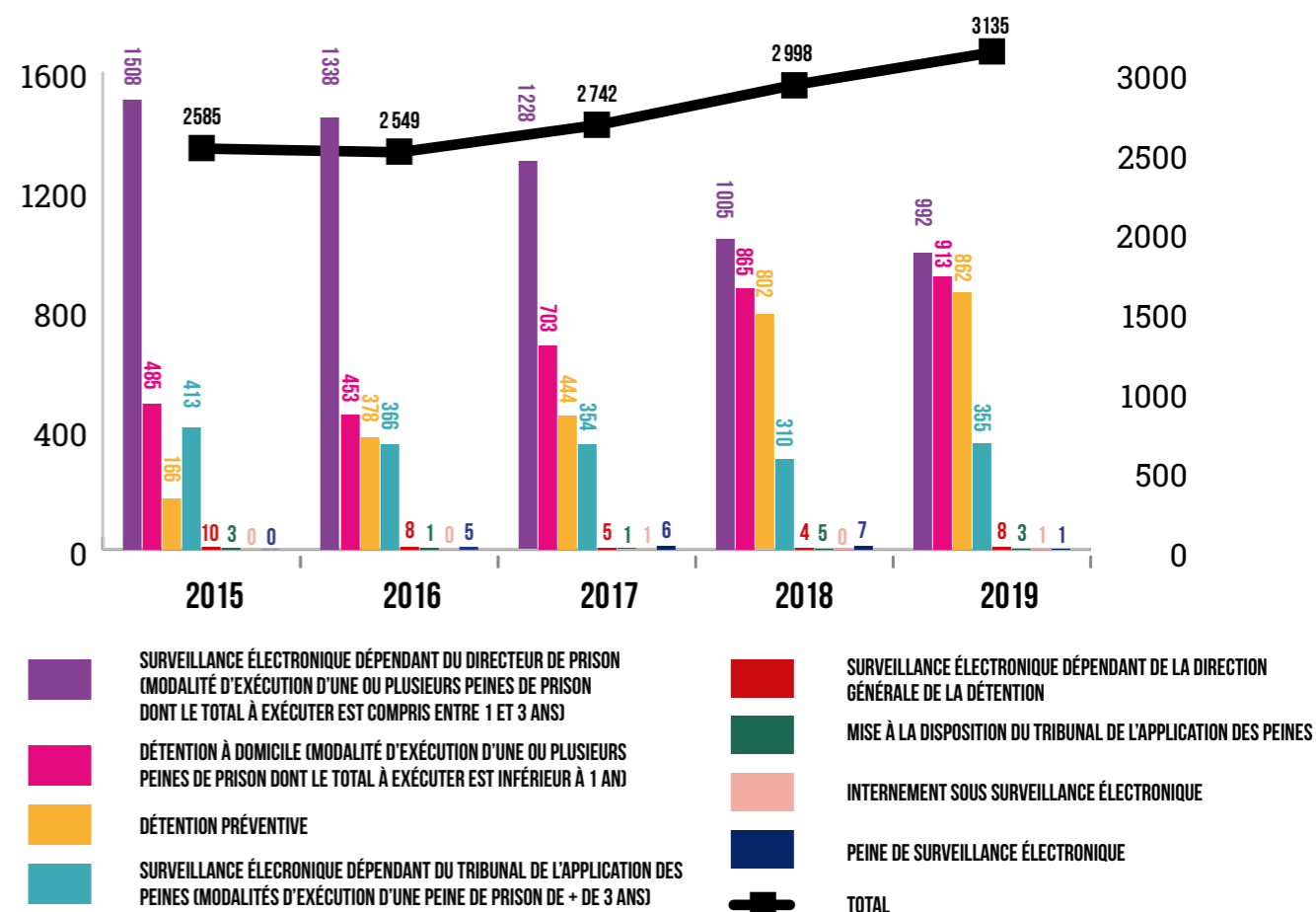
### GUIDANCES, MÉDIATION ET MESURES



### ÉTUDES SOCIALES CIVILES



# L'ÉVOLUTION DE L'ACTIVITÉ DE LA DIRECTION DE LA SURVEILLANCE ÉLECTRONIQUE



**Activité de l'équipe mobile :** 506 305 km parcourus, soit 39 000 km par agent  
9 979 interventions techniques

**Activité du service administratif :** 28 368 documents encodés  
18 819 horaires encodés  
7 063 recalculs d'horaires encodés

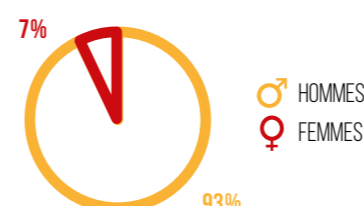
**Activité du monitoring :** 263 158 appels entrants et sortants

**Allocation entretien détenu :** 1 524 bénéficiaires

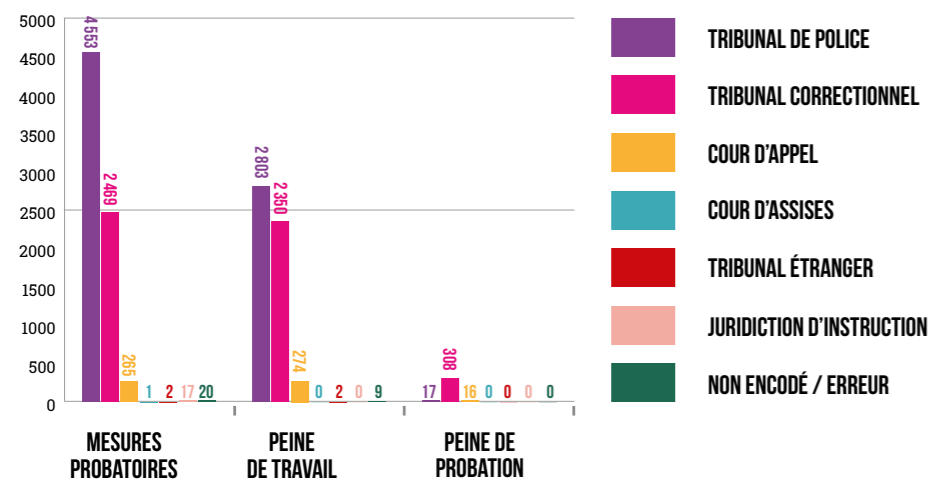
## Durée effective des surveillances électroniques

Détention à domicile	43 jours
Surveillance électronique dépendant du directeur de prison	91 jours
Détention préventive sous surveillance électronique	92 jours
Surveillance électronique dépendant de la Direction générale de la détention	236 jours
Surveillance électronique dépendant du tribunal de l'application des peines	284 jours
Peine de surveillance électronique	302 jours
Mise à disposition du tribunal de l'application des peines	367 jours

## RÉPARTITION PAR GENRE DES JUSTICIAIRES PLACÉS EN SURVEILLANCE ÉLECTRONIQUE



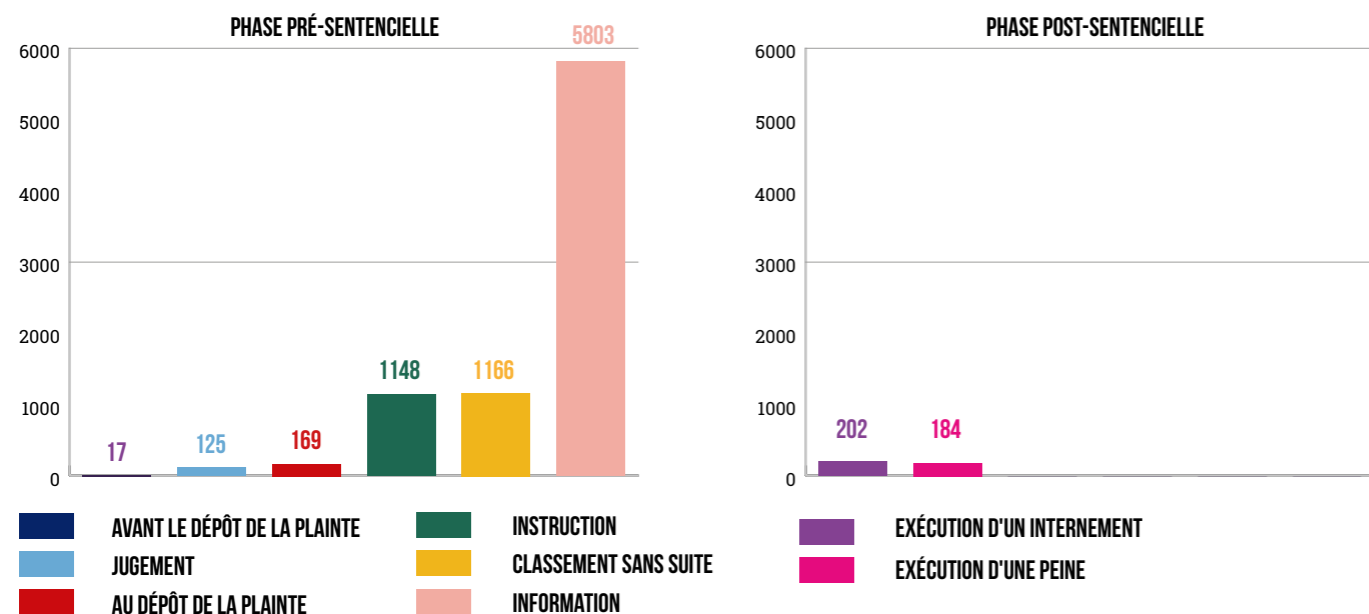
# LES AUTORITÉS JUDICIAIRES À L'ORIGINE DES MANDATS DES MAISONS DE JUSTICE



# LE NOMBRE D'ENFANTS CONCERNÉS PAR LES ÉTUDES SOCIALES CIVILES



# L'ACCUEIL DES VICTIMES



Nombre de dossiers : 8 814  
 Nombre de victimes : 10 056

# LE CAPREV - CENTRE DE PRISE EN CHARGE DE TOUTE PERSONNE CONCERNÉE PAR LES RADICALISMES ET EXTRÉMISMES VIOLENTS

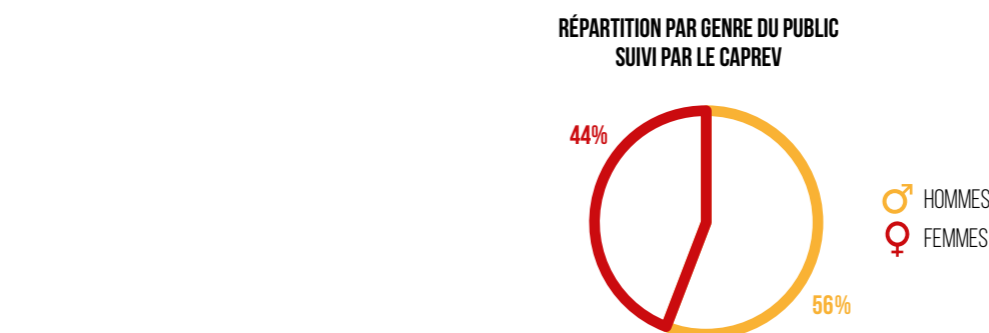
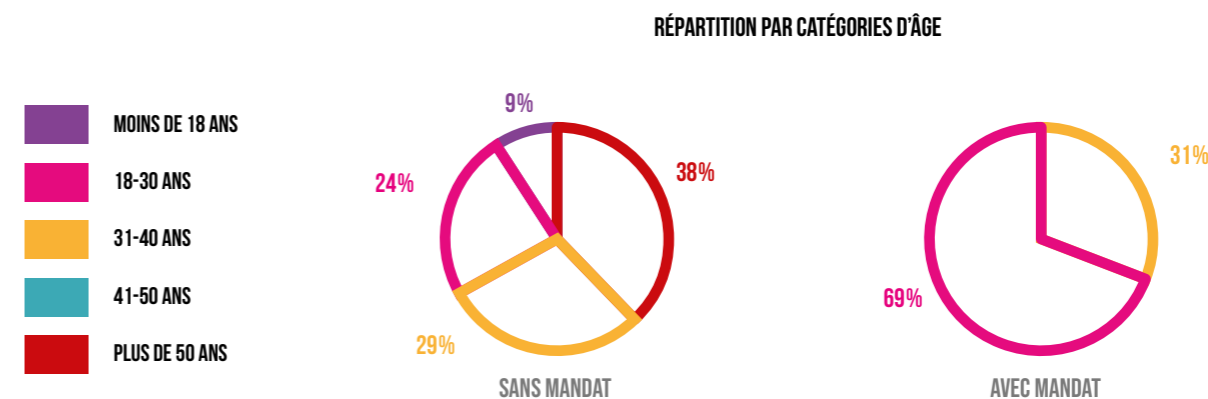
Nouvelles prises en charge : 48 dont 13 communes CAPREV / Maison de justice  
 35 uniquement CAPREV

Prises en charge de personnes détenues : 46 dont 11 depuis 2019

Support aux professionnels : 180 interventions

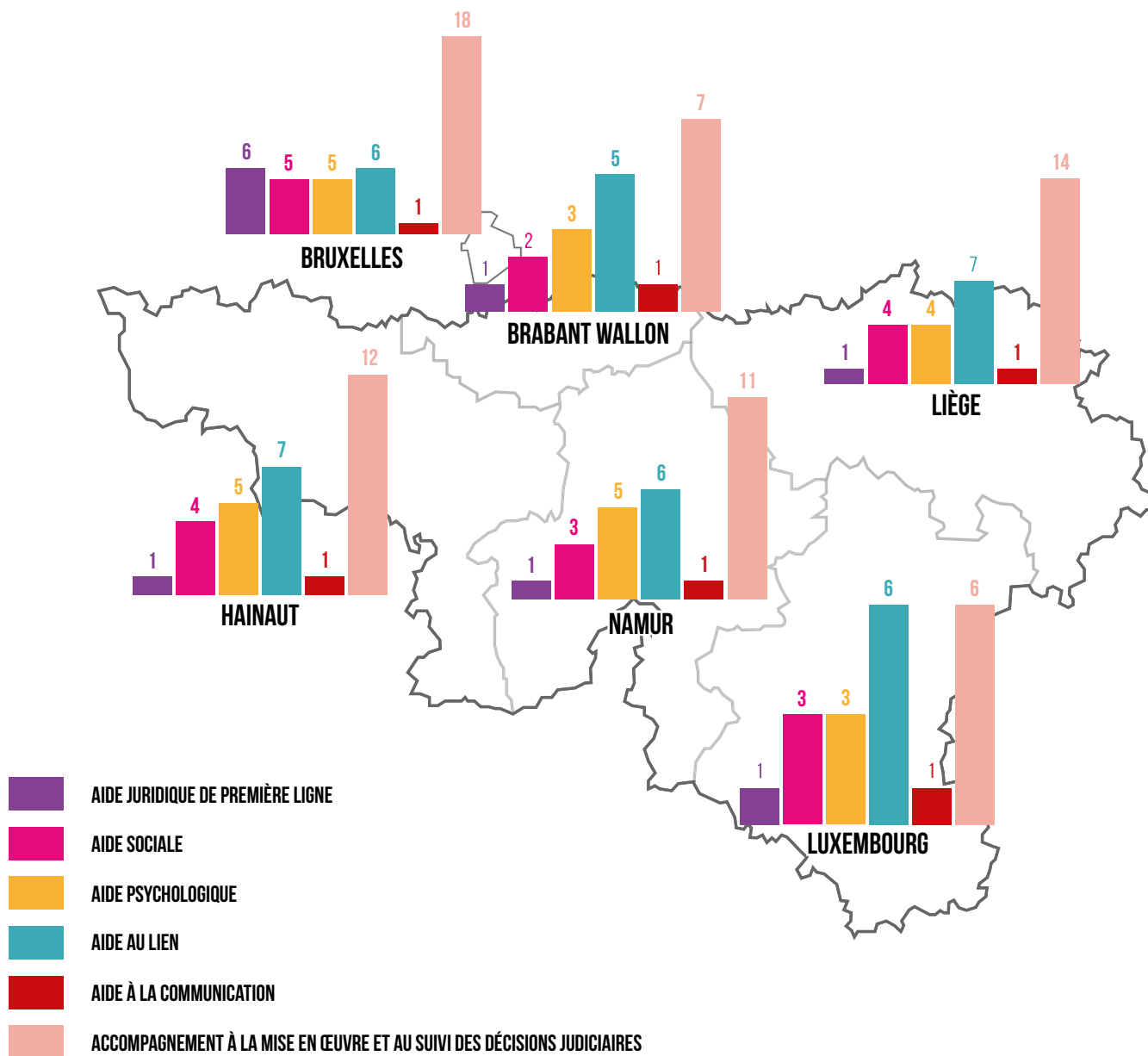
Support aux particuliers, familles et proches : 78 interventions

Premiers contacts : 291 (88,3% pertinents)



# LES PARTENAIRES DE L'AGMJ

Les agréments délivrés en 2019 par l'AGMJ à ses associations partenaires pour la période 2018-2023



Pour plus de détails, consultez les chiffres accessibles sur [le site de la FW-B](#)